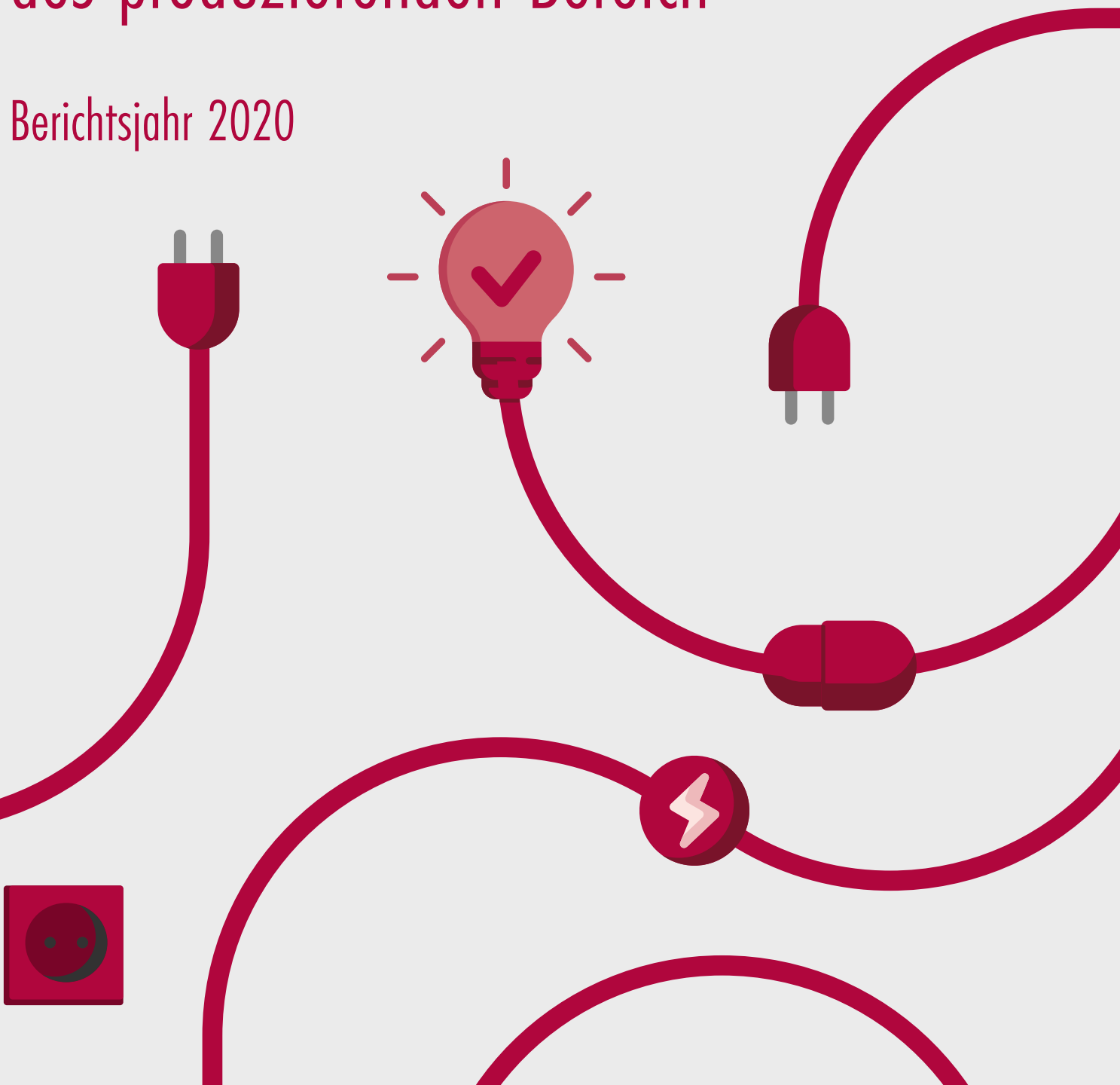


Informationen zum Energieeinsatz von Klein- und Mittelunternehmen des produzierenden Bereich

Berichtsjahr 2020



Sehr geehrte Damen! Sehr geehrte Herren!

Die in diesem Folder behandelte Erhebung liefert grundlegende Informationen zu dem Energieeinsatz in Ihrem Sektor, dem produzierenden Bereich. Sie wird für die Berechnung der österreichischen Energiebilanzen und des Energieverbrauchs österreichischer Unternehmen sowie Gemeinden auf Landes- und Bundesebene verwendet. Es ist uns bewusst, dass jede Meldung mit einem gewissen Aufwand verbunden ist, die Entlastung von meldebereiten Personen ist Statistik Austria daher ein zentrales Anliegen. Wir arbeiten mit großem Einsatz daran, maßgeschneiderte elektronische Fragebögen anzubieten und diese Instrumente für Sie laufend weiterzuentwickeln. Die stetig steigende Anzahl der Nutzerinnen und Nutzer, die Daten bevorzugt elektronisch an uns melden, bestätigt uns in diesen Bemühungen.

Ungeachtet dessen freuen wir uns natürlich über konstruktive Kritik und Verbesserungsvorschläge, die Sie in den entsprechenden Kommentarfeldern eintragen können und die wir nach Möglichkeit in die Erhebungen der kommenden Jahre integrieren werden. Wir laden Sie herzlich ein, durch Ihre Meldung zur präzisen Erfassung der derzeitigen Situation in Österreich beizutragen, dabei die erwähnten elektronischen Meldemöglichkeiten kennenzulernen und bedanken uns im Voraus für Ihren Einsatz!



Dr. Gabriela Petrovic

Kaufmännische Generaldirektorin,
Statistik Austria



Prof. Dr. Tobias Thomas

Fachstatistischer Generaldirektor,
Statistik Austria



1 Ziele der Erhebung

Der produzierende Sektor leistet einen wesentlichen Beitrag zur Wertschöpfung der Gesamtwirtschaft und umfasst einen Großteil der Beschäftigten. Ebenso erbringt er viele Leistungen, die essenziell für andere Wirtschaftsbereiche sind. Die gegenständliche Erhebung zielt darauf ab, den jährlichen Energieverbrauch von Klein- und Mittelunternehmen im produzierenden Bereich per Energieträger zu erfassen und dessen Entwicklung in einer Zeitreihe abzubilden.

Der vorrangige Zweck dieser Erhebung ist:

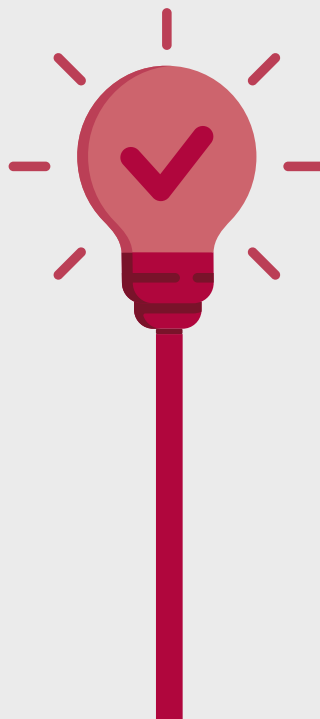


Die Verbesserung der Datenqualität des produzierenden Bereichs in der Energiebilanz und den Energiekonten.



Die Beschreibung der Energiesituation in Österreich mit Blick auf Klein- und Mittelunternehmen.

Derzeit wird die gegenständliche Erhebung in zweijährigem Rhythmus durchgeführt.



2 Rechtsgrundlagen der Erhebung

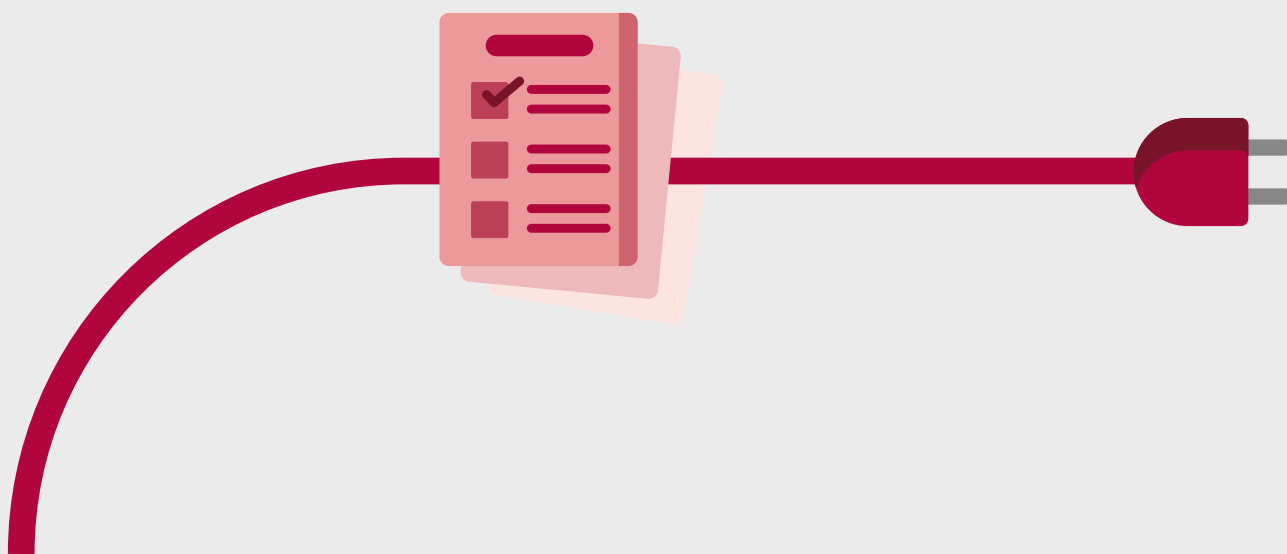
Verordnung (EG) Nr. 1099/2008 des Europäischen Parlaments und des Rates vom 22. Oktober 2008 über die Energiestatistik, idgF.

Bundesgesetz über die Bundesstatistik (Bundesstatistikgesetz 2000), BGBl. I Nr. 163/1999 vom 17. August 1999, idgF.

Alle Ihre Angaben unterliegen gemäß Bundesstatistikgesetz 2000 idgF und Datenschutzgesetz 2000 idgF der statistischen Geheimhaltung und dem Datenschutz. Demzufolge werden Ihre Daten streng vertraulich behandelt, finden ausschließlich für statistische Zwecke Verwendung und dürfen nicht an Dritte weitergegeben werden. Umfangreiche Datenschutzinformationen zu dieser Erhebung sowie zu Ihren Rechten gemäß Datenschutzverordnung (DSGVO) finden Sie in unserem [Beiblatt zum Datenschutz und weiteren Informationen](#).

[Link zur Datenschutzinformation Statistik Austria](#)

Bei der gegenständlichen Erhebung besteht keine Meldepflicht. Da unsere Erhebungsergebnisse aber auch dem Unternehmenssektor zugutekommen und wir für aussagekräftige Analysen eine bestimmte Rücklaufquote benötigen, ersuchen wir Sie dennoch um Ihre Mitarbeit. Um Ihren Aufwand so gering wie möglich zu halten, wenden Sie sich bitte [bei Fragen oder Unklarheiten entweder telefonisch oder per E-Mail an uns](#) (Kontaktinformationen siehe Punkt 4).



3 Wie erfolgt die Erhebung?

Die elektronischen Fragebögen für die Erhebung des Energieverbrauchs von Klein- und Mittelunternehmen des produzierenden Bereichs klicken Sie bitte:

[Link zur Erhebung](#)

Für die Verwendung der eQuest-Oberfläche unter der genannten Webadresse ist keine Softwareinstallation erforderlich. Die Daten werden auf den sicheren Servern von Statistik Austria gespeichert.



Zugangsdaten und Login

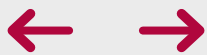
Die für den Einstieg benötigten Zugangsdaten (Benutzerkennung und Passwort) werden allen Respondentinnen und Respondenten per E-Mail übermittelt. Beim Erstlogin ist es notwendig, das übermittelte Passwort durch ein Wunschpasswort zu ersetzen. In weiterer Folge können Sie sich mit Ihrem Wunschpasswort einloggen.



Verlust des Passworts

Bei Verlust des Passworts können Sie dann, wenn Sie Ihre E-Mail-Adresse hinterlegt haben, Ihr Passwort zurücksetzen und ein neues vergeben.





Bedienung des Fragebogens

Bitte verwenden Sie nicht die „Vorwärts-“ bzw. „Rückwärts-Funktion“ Ihres Browsers, um im Fragebogen vor- oder zurückzugehen, sondern verwenden Sie bitte entweder die „Weiter“ bzw. „Zurück“ Schaltfläche am Ende, oder die Seitenauswahl oben auf den Fragebogen-Seiten.



Speichern

Bitte speichern!

Möchten Sie den Fragebogen nicht auf einmal ausfüllen, haben Sie die Möglichkeit, die bisher eingegebenen Daten zu speichern. Bitte beachten Sie dabei, dass im Fragebogen aus Sicherheitsgründen eine Zeitunterbrechung eingestellt ist! Wenn Sie 30 Minuten lang keine Eintragungen oder sonstige Aktionen vornehmen, wird Ihre Verbindung zum Fragebogen aus Sicherheitsgründen unterbrochen. Nicht gespeicherte Daten gehen dabei verloren. Bitte speichern Sie daher regelmäßig Ihre eingegebenen Daten!



Fragebogen
melden

Absenden des Fragebogens

Bitte denken Sie daran, nach Abschluss des Fragebogens diesen an uns zu übermitteln. Ihre Meldung wird erst dann an uns gesendet, wenn Sie die Schaltfläche „Fragebogen melden“ drücken und die Folgeseite mit „Meldung bestätigen“.



Hilfe beim Ausfüllen

Um die Ausfüllhilfe aufzurufen, klicken Sie bitte auf die grün markierten i-Symbole im Fragebogen. Sie finden diese entweder neben den Überschriften oder direkt neben den Eingabefeldern.



Druckversion
erzeugen

Ausdruck des Fragebogens

Sie können den ausgefüllten Fragebogen für Ihre Zwecke ausdrucken. Dazu klicken Sie bitte auf den im Formular integrierten Button „Druckversion erzeugen“. Der Fragebogen wird in eine PDF-Datei umgewandelt, die Sie abspeichern und nach Wunsch ausdrucken können.

Allfällige
Informationen

Zusätzliche Mitteilungen

Weitere Informationen, Bekanntmachungen und Mitteilungen können Sie uns im freien Textfeld auf der Seite „Unternehmensinformationen“ im Fragebogen zukommen lassen.

4 Kontakt



Haben Sie noch ergänzende Fragen zur gegenständlichen Erhebung? Dann stehen wir Ihnen für telefonische Auskünfte von Montag bis Freitag von 8.00 bis 16.00 Uhr gerne zur Verfügung. Sollte die Hotline nicht besetzt sein, schreiben Sie uns bitte ein E-Mail an die unten angeführte Adresse. Wir melden uns bei Ihnen!



Bei allgemeinen und inhaltlichen Fragen zur Erhebung wenden Sie sich bitte an:

Auskunftsdienst des Fachbereichs Energie Statistik Austria

Guglgasse 13, 1110 Wien
Tel.: +43 1 711 28-7000
Fax: +43 1 711 28-8155
E-Mail: energie@statistik.gv.at



Impressum

Herausgeber und Hersteller:

STATISTIK AUSTRIA
Bundesanstalt Statistik Österreich
1110 Wien, Guglgasse 13

Für den Inhalt verantwortlich:

Mag. László Gyarmathy

Fotos:

Klaus Ranger, Zsolt Marton

© STATISTIK AUSTRIA

Das Produkt und die darin enthaltenen Daten sind urheberrechtlich geschützt. Alle Rechte sind der Bundesanstalt Statistik Österreich (STATISTIK AUSTRIA) vorbehalten. Bei richtiger Wiedergabe und mit korrekter Quellenangabe „STATISTIK AUSTRIA“ ist es gestattet, die Inhalte zu vervielfältigen, verbreiten, öffentlich zugänglich zu machen und sie zu bearbeiten. Bei auszugsweiser Verwendung, Darstellung von Teilen oder sonstiger Veränderung von Dateninhalten wie Tabellen, Grafiken oder Texten ist an geeigneter Stelle ein Hinweis anzubringen, dass die verwendeten Inhalte bearbeitet wurden. Die Bundesanstalt Statistik Österreich sowie alle Mitwirkenden an der Publikation haben deren Inhalte sorgfältig recherchiert und erstellt. Fehler können dennoch nicht gänzlich ausgeschlossen werden. Die Genannten übernehmen daher keine Haftung für die Richtigkeit, Vollständigkeit und Aktualität der Inhalte, insbesondere übernehmen sie keinerlei Haftung für eventuelle unmittelbare oder mittelbare Schäden, die durch die direkte oder indirekte Nutzung der angebotenen Inhalte entstehen. Korrekturhinweise senden Sie bitte an die Redaktion.

