



Agrarstrukturerhebung 2020

Browserversion und -einstellungen

Wien, März 2020

Herausgeber und Hersteller

STATISTIK AUSTRIA
Bundesanstalt Statistik Österreich
1110 Wien
Guglgasse 13

Für den Inhalt verantwortlich

Dötzl Martina, DI Peyr Stefan
Tel.: +43 (1) 711 28 -7344, 7532
E-Mail: martina.doetzl@statistik.gv.at, stefan.peyr@statistik.gv.at

Haftungsausschluss

Die Bundesanstalt Statistik Österreich sowie alle Mitwirkenden an der Publikation haben deren Inhalte sorgfältig recherchiert und erstellt. Fehler können dennoch nicht gänzlich ausgeschlossen werden. Die Genannten übernehmen daher keine Haftung für die Richtigkeit, Vollständigkeit und Aktualität der Inhalte, insbesondere übernehmen sie keinerlei Haftung für eventuelle unmittelbare oder mittelbare Schäden, die durch die direkte oder indirekte Nutzung der angebotenen Inhalte entstehen.

Korrekturhinweise senden Sie bitte an die Redaktion.

Das Produkt und die darin enthaltenen Daten sind urheberrechtlich geschützt. Alle Rechte sind der Statistik Österreich vorbehalten. Die Vervielfältigung und Verbreitung der Daten sowie deren kommerzielle Nutzung ist ohne deren vorherige schriftliche Zustimmung nicht gestattet. Weiters ist untersagt, die Daten ohne vorherige schriftliche Zustimmung der Statistik Österreich ins Internet zu stellen, und zwar auch bei unentgeltlicher Verbreitung. Eine zulässige Weiterverwendung ist jedenfalls nur mit korrekter Quellenangabe „Statistik Austria“ gestattet.

© STATISTIK AUSTRIA

Wien 2020

Inhaltsverzeichnis

1 Allgemeines	4
2 Browserversion und -einstellungen	4
2.1 Aktivieren von TLS 1.0 zur sicheren Datenübertragung.....	4
2.2 Überprüfung auf neuere Versionen gespeicherter Seiten	5
2.3 Behandlung von Cookies.....	6
2.4 Deaktivieren des Popup-Blockers	9
3 Rat und Hilfe	11

1 Allgemeines

Basierend auf den Erfahrungen und Anregungen, die im Rahmen der Agrarstrukturerhebungen 2005 bis 2016 gesammelt werden konnten, wurde der nunmehr vorliegende Fragebogen konzipiert. Dabei wurde vor allem versucht, die Funktionalitäten möglichst praktikabel und anwenderfreundlich für die Auskunftspflichtigen umzusetzen.

Der Fragebogen weist neben einem standardisierten Aufbau auch standardisierte Zugangs-, Bedien- und Hilfsfunktionen auf, die im Hinblick auf eine möglichst einfache Bedienung und unter Berücksichtigung aller notwendigen Sicherheitsanforderungen (Datenschutz etc.) realisiert wurden.

Sollten **Probleme beim Aufruf** des Webfragebogens auftreten, beachten Sie bitte die – nachstehenden – **erforderlichen Browsereinstellungen** oder kontaktieren Sie unsere Hotline (siehe Seite 11).

2 Browserversion und -einstellungen

Es wird empfohlen, eine **aktuelle Version** eines Internetbrowsers (z. B. *Internet Explorer*) zu verwenden. Die Version Ihres Internetbrowsers ist im Menü unter „ – Info“ bzw. „Hilfe – Über Firefox“ ersichtlich.

Auch weitere aktuelle Browser (z. B. *Opera*, *Linux Konqueror*, *Apple Safari*) sollten problemlos funktionieren, da bei der Entwicklung des Webfragebogens darauf geachtet wurde, Standards einzuhalten (z. B. XHTML und CSS) – diese Browser wurden jedoch von Statistik Austria nicht getestet.

Anmerkung: Im Internet Explorer ab Version 7 ist in der Standardeinstellung die (aus den meisten Windows-Programmen bekannte) Menüleiste ausgeblendet. Stattdessen lassen sich Befehle über Drop-Down-Menüs in der Symbolleiste aufrufen. Durch Drücken der Taste „Alt“ kann die Menüleiste eingeblendet werden.

Um Schwierigkeiten beim Ausfüllen des Webfragebogens zu vermeiden, sollten in den Internetoptionen des Internetbrowsers einige **Standard-Einstellungen** kontrolliert bzw. vorgenommen werden, welche in den folgenden Kapiteln erläutert werden (Kapitel 2.1, 2.2 und 2.3). Die dabei verwendeten Abbildungen zeigen den *Microsoft Internet Explorer Version 11.0* bzw. *Mozilla Firefox Version 60.9* – in älteren Versionen können die entsprechenden Dialoge etwas anders aussehen.

2.1 Aktivieren von TLS 1.0 zur sicheren Datenübertragung

Internet Explorer: Menüpunkt Extras – Internetoptionen – Erweitert: „TLS 1.0 verwenden“ markieren.

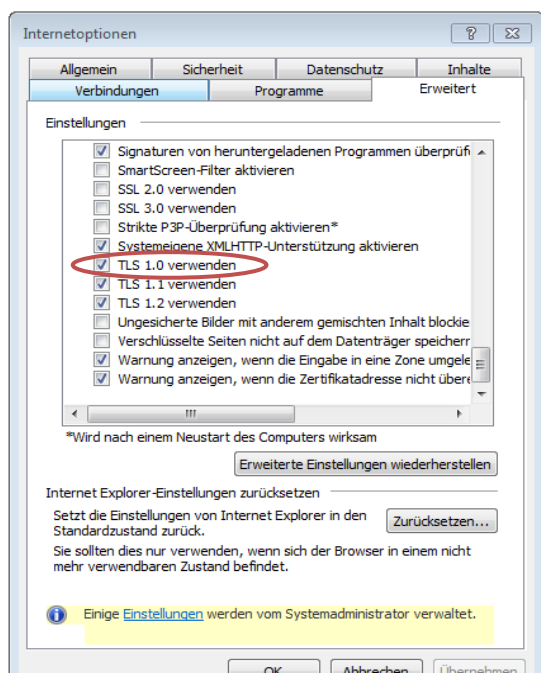


Abbildung 1 Sichere Datenübertragung – Internet Explorer

2.2 Überprüfung auf neuere Versionen gespeicherter Seiten

Internet Explorer: Menüpunkt Extras – Internetoptionen – Allgemein – Browserverlauf – Einstellungen

„Neuere Versionen der gespeicherten Seiten suchen“: Bitte markieren Sie „Automatisch“ oder „Bei jedem Zugriff auf die Webseite“ → Einstellung des Browsers, dass er die Seite bei jedem Zugriff aktualisiert. Keinesfalls sollte die Option „Nie“ ausgewählt sein.

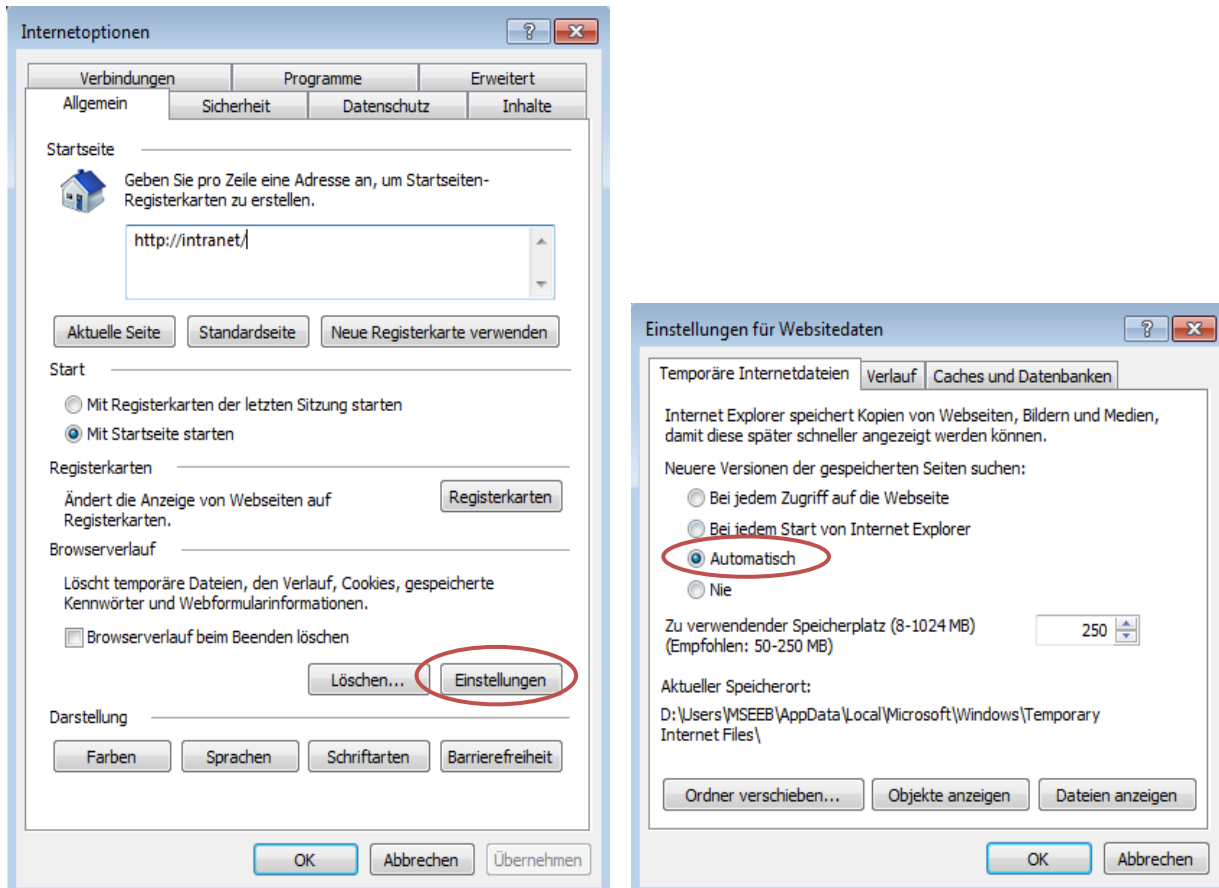


Abbildung 2 Überprüfung auf neuere Versionen gespeicherter Seiten – Internet Explorer

Firefox: Im Browser muss die Adresse „about:config“ aufgerufen und nach dem Begriff „browser.cache.check_doc_frequency“ gefiltert werden. Der für diesen Einstellungsname eingestellte Wert sollte 0, 1 oder 3 sein:

- 0: Once per session
- 1: Each time
- 3: When appropriate/automatically

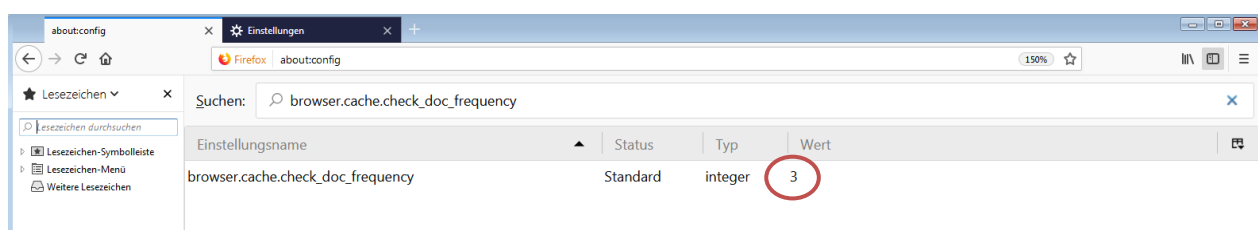


Abbildung 3 Überprüfung auf neuere Versionen gespeicherter Seiten – Firefox

2.3 Behandlung von Cookies

Die Einstellung für Sitzungs-(Session-)Cookies muss – zumindest für die Website <https://portal.statistik.at> – aktiviert sein (der Webfragebogen selbst verwendet keinerlei Cookies).

Internet Explorer: Menüpunkt Extras – Internetoptionen – Datenschutz:

Entweder wählen Sie unter „Erweitert“ → „Erweiterte Datenschutzeinstellungen“ folgende Einstellungen aus (rechtes Bild):

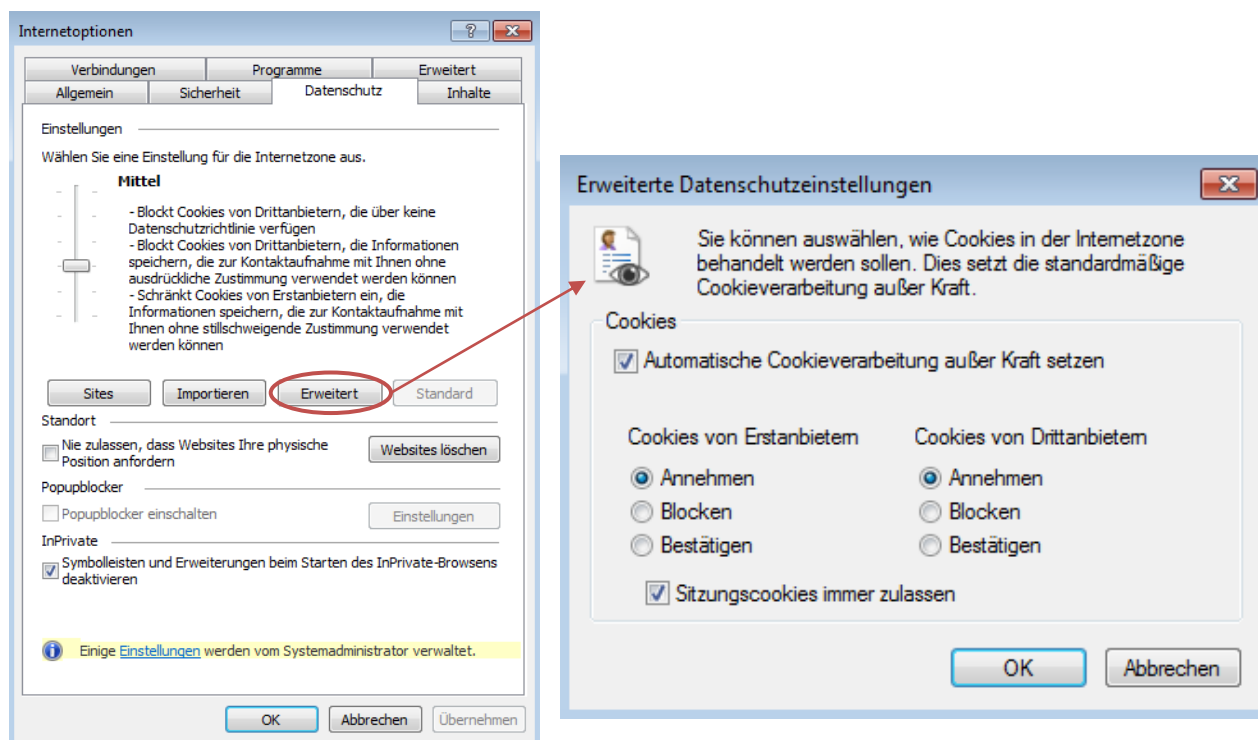


Abbildung 4 Behandlung von Cookies – Internet Explorer

Agrarstrukturerhebung 2020

oder Sie klicken auf „Sites“ (bzw. „Bearbeiten“ bei älteren Versionen) → „Datenschutzaktionen pro Site“:
Geben Sie bei „Adresse der Website“ <https://portal.statistik.at> ein und drücken Sie „Zulassen“. Dadurch wird ein Sitzungs-(Session-)Cookie für die eingegebene Website zugelassen.

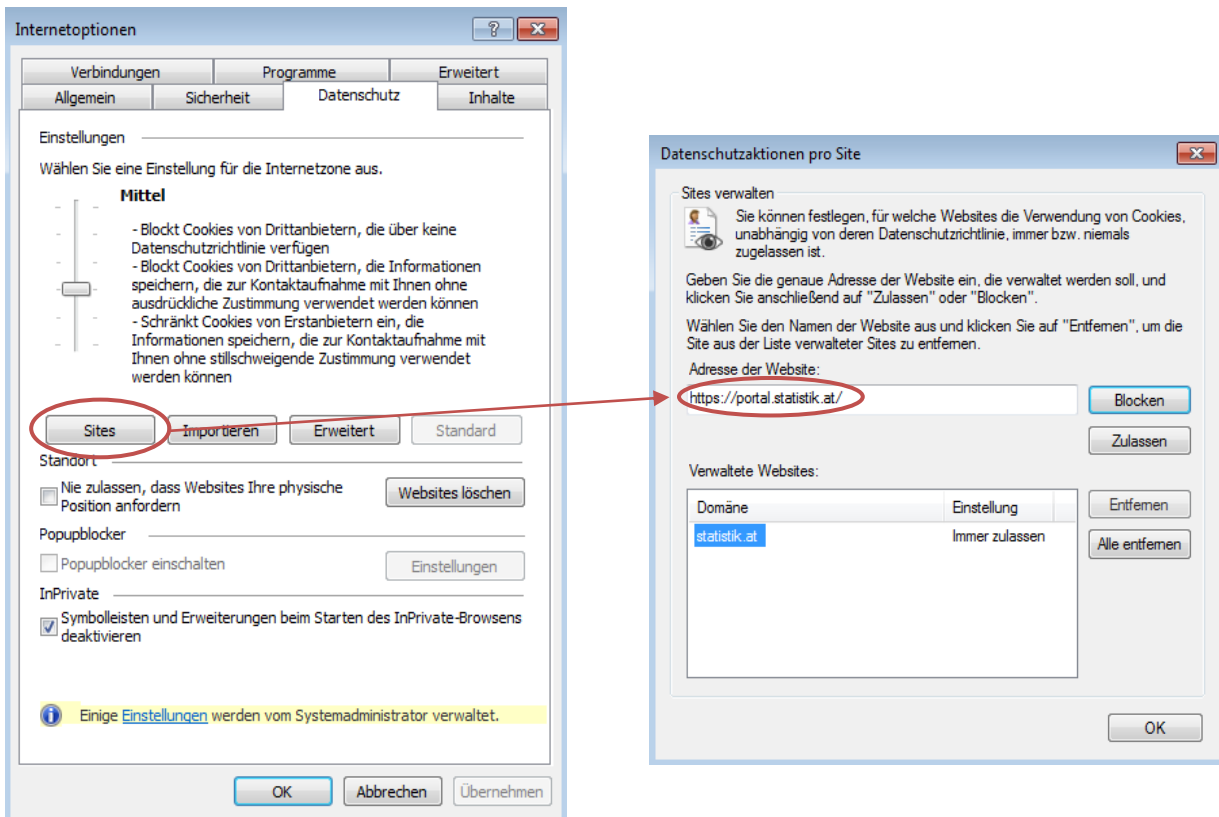


Abbildung 5 Behandlung von Cookies – Internet Explorer (Alternative)

Firefox: Menüpunkt Extras – Einstellungen – Datenschutz & Sicherheit – Cookies und Websitedaten:
Entweder „Cookies akzeptieren“ markieren **oder** auf „Ausnahmen...“ klicken und die Adresse <https://portal.statistik.at> als Ausnahme erlauben.

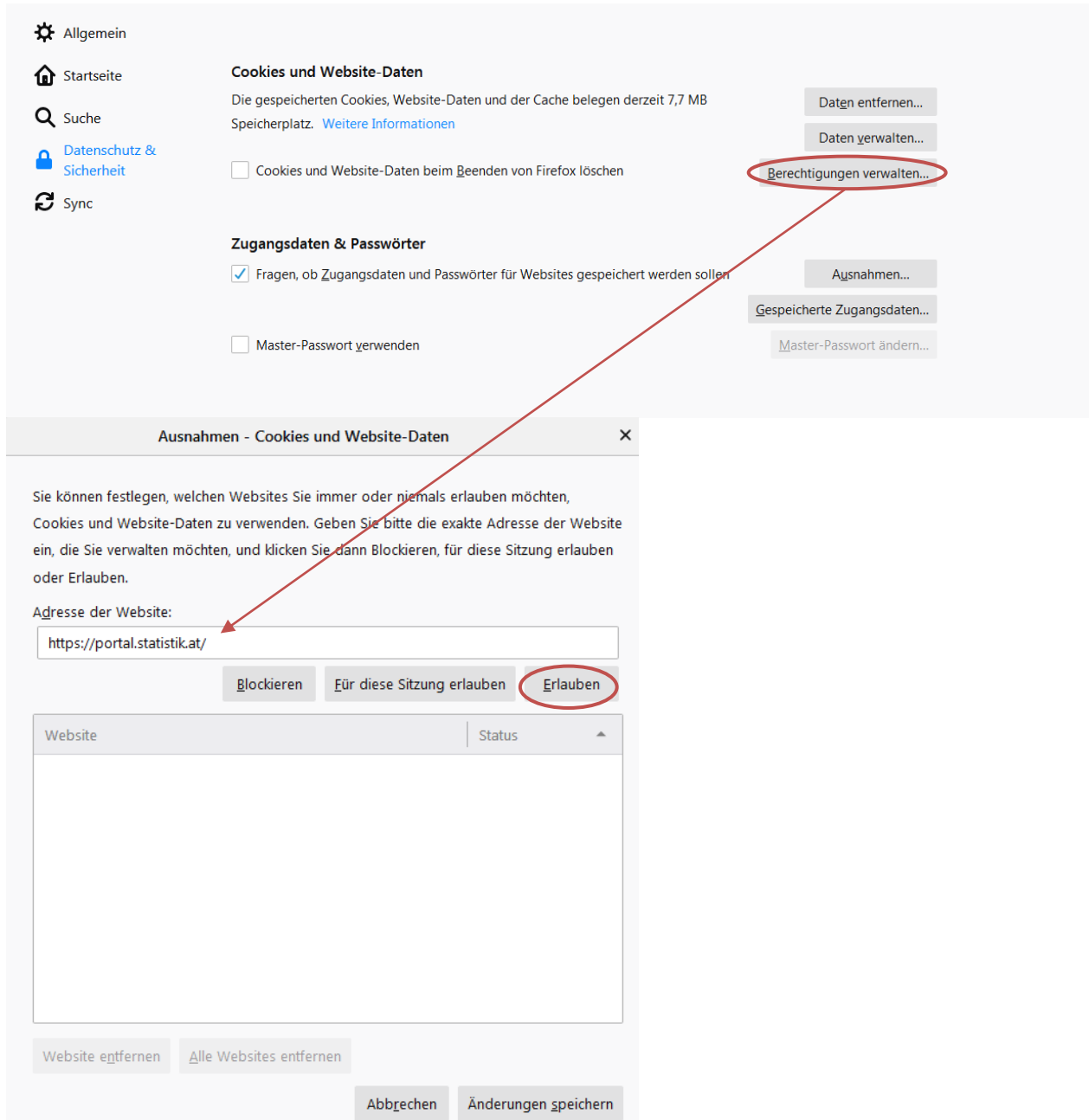


Abbildung 6 Behandlung von Cookies – Firefox

2.4 Deaktivieren des Popup-Blockers

Ist der Popup-Blocker aktiviert, treten oft Schwierigkeiten beim Aufrufen der Hilfefenster auf.

Internet Explorer: Menüpunkt Extras – Internetoptionen – Datenschutz:

Entweder Markierung bei „Popupblocker einschalten“ entfernen oder unter „Einstellungen“ zumindest die Website www.statistik.at als Ausnahme zulassen (hinzufügen).

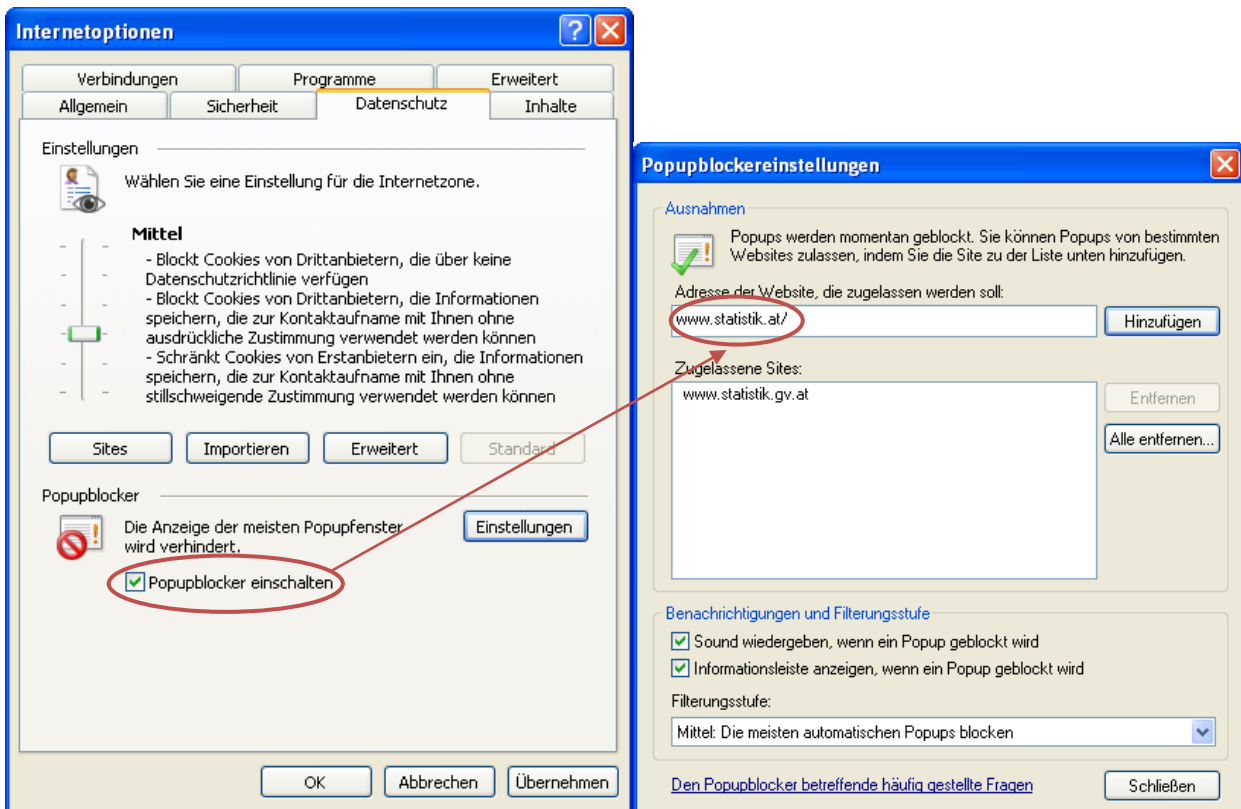


Abbildung 7 Deaktivierung des Popup-Blockers – Internet Explorer

Firefox: Menüpunkt Extras – Einstellungen – Datenschutz & Sicherheit – Berechtigungen: Entweder Markierung bei „Pop-up-Fenster blockieren“ entfernen oder www.statistik.at als Ausnahme erlauben.

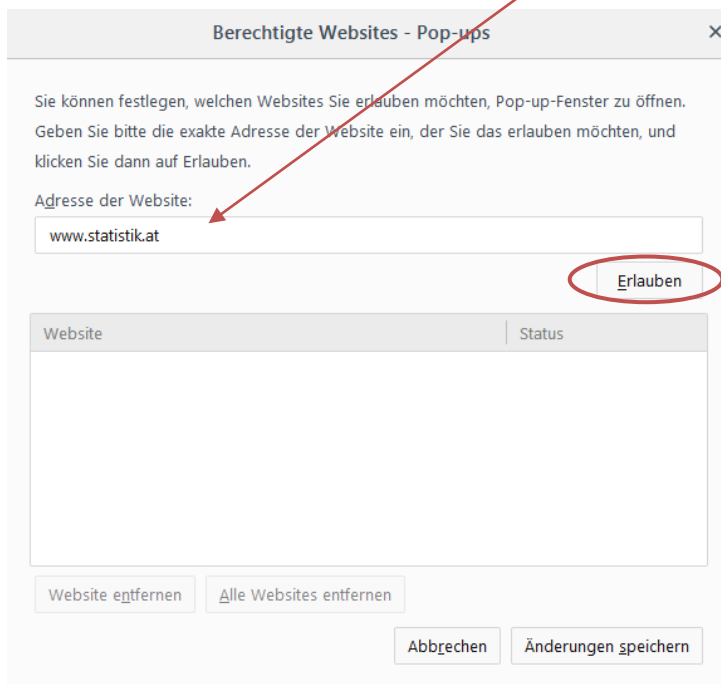
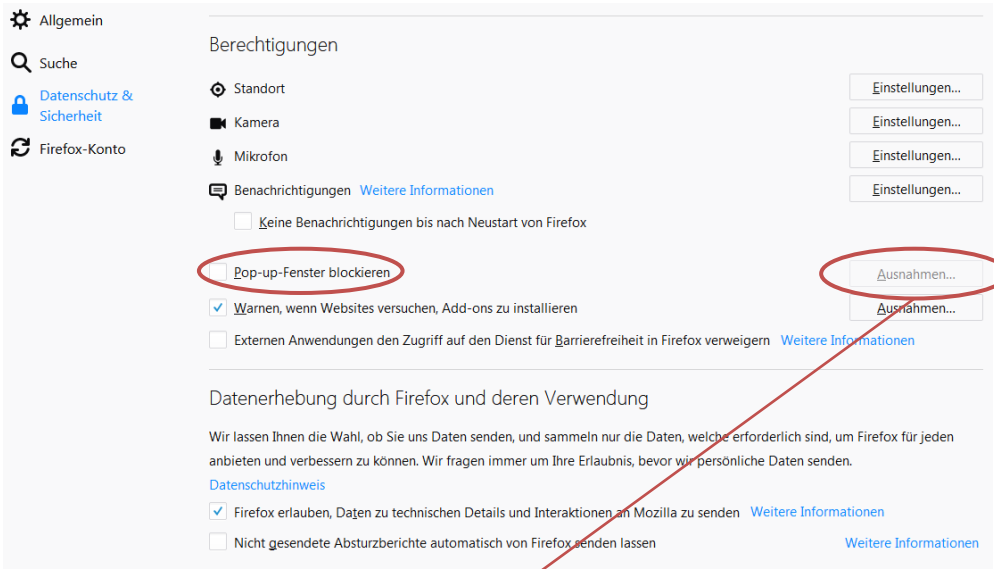



Abbildung 8 Deaktivierung des Popup-Blockers – Firefox

3 Rat und Hilfe

Haben Sie Fragen oder Probleme, die die Anwendung bzw. Ausfüllung des Fragebogens oder die Betriebsnummer (LFBIS-Nr.) betreffen, dann wenden Sie sich bitte an die Mitarbeiter bzw. Mitarbeiterinnen von Statistik Austria.

➔ Bei Anfragen bitte unbedingt Ihre **Betriebsnummer** bereithalten; bei schriftlichen Anfragen geben Sie uns zudem Ihren Namen, Ihre Adresse und Telefonnummer bekannt!

Hilfestellungen		@
Benutzername und Passwort vergessen bzw. nicht auffindbar	0800 799 766 *	agrarstrukturerhebung@statistik.gv.at
MFA-Betriebe: Inanspruchnahme der Unterstützung der Landwirtschaftskammer (LK) auf Bezirksebene	Betriebe, die im Jahr 2020 einen Mehrfachantrag (MFA) stellen und den Webfragebogen der Agrarstrukturerhebung nicht selbstständig ausfüllen können, erhalten während der Antragsperiode des Mehrfachantrages von Ihrer LK auf Bezirksebene Unterstützung , um Ihrer Auskunftspflicht nachzukommen. Bei weiteren Fragen wenden Sie sich bitte an Ihre LK auf Bezirksebene.	
Nicht-MFA-Betriebe: Inanspruchnahme eines Telefoninterviews durch Mitarbeiter bzw. Mitarbeiterinnen von Statistik Austria	Sollten Sie nicht die Möglichkeit haben, den elektronischen Fragebogen selbstständig auszufüllen, retournieren Sie zur Vereinbarung eines Telefoninterviews unbedingt die Antwortkarte mittels beiliegenden Kuverts an Statistik Austria. Für die Durchführung des Telefoninterviews halten Sie bitte Ihr Passwort und die dafür erforderlichen Unterlagen bereit. Für die Vorbereitung verwenden Sie bitte diese Ausfüllanleitung und den Vorbereitungsbogen, der Ihnen gemeinsam mit den Erhebungsunterlagen zugesandt wurde!	
Technische und inhaltliche Fragen zum elektronischen Fragebogen	0800 799 766 *	agrarstrukturerhebung@statistik.gv.at
<ul style="list-style-type: none"> ➤ Betriebsnummer für neuen Betrieb ➤ Betriebsteilung oder -zusammenlegung ➤ Betriebsauflösung ➤ Betriebsübergabe 	(01) 71128 / 7251 oder (01) 71128 / 8175 oder (01) 71128 / 8185	lfr@statistik.gv.at

Selbstverständlich können Sie uns Ihre Anfragen auch per Fax senden: (01) 711 28-8155 oder (01) 493 43 00.

* Die Telefonnummer 0800 799 766 wird als kostenlose **“Hotlinenummer“** **während der Erhebungsphase aktiviert**. In diesem Zeitraum stehen Ihnen unsere Mitarbeiter und Mitarbeiterinnen an Werktagen zumindest zwischen 8.00 Uhr und 16.00 Uhr für Anfragen zur Verfügung. Natürlich sind die Mitarbeiter und Mitarbeiterinnen von Statistik Austria bemüht auch außerhalb dieser Kernzeit, nämlich in der Zeit zwischen 7.00 Uhr und 8.00 Uhr sowie zwischen 16.00 Uhr und 18.00 Uhr, Ihre Anrufe entgegenzunehmen.

Eigene Notizen: