



SILC Nachrichten 2008

Information für befragte Haushalte zu den Ergebnissen der bisherigen Erhebung

EU-SILC erhebt Lebensbedingungen in 27 Ländern

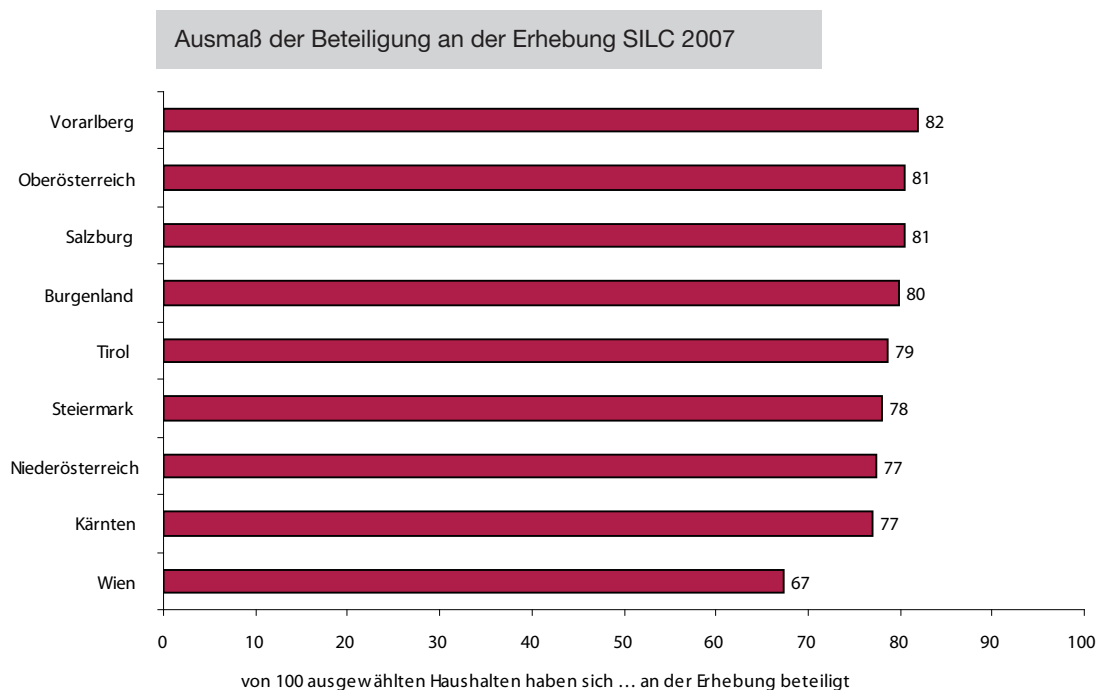
Die Europäische Union besteht aus 27 Mitgliedstaaten in denen etwa eine halbe Milliarde Bürgerinnen und Bürger leben. Wirtschaftliche Veränderungen und politische Entscheidungen betreffen uns alle. Verlässliche Daten sind ein erster Schritt, um die Lebenssituationen der Menschen abzubilden und Problemlagen zu erkennen. Darauf aufbauend kann der bestehende Lebensstandard gesichert und durch entsprechende Maßnahmen verbessert werden.

Ihr Haushalt wurde deshalb gemeinsam mit mehr als 100.000 Haushalten in ganz Europa ausgewählt, damit Ihre Lebenssituation bei der Gestaltung zukünftiger Lebensbedingungen in Europa besser als bisher berücksichtigt werden kann.

Vorläufige Ergebnisse aus unserem letzten Besuch in Ihrem Haushalt!

Wir, das Erhebungsteam der Statistik Austria, möchten uns ganz herzlich für Ihre Teilnahme an der SILC-Erhebung im Jahr 2007 bedanken!

Ihr Haushalt hat im Jahr 2007 gemeinsam mit rund 6.800 Haushalten an EU-SILC (Statistics on Income and Living Conditions) teilgenommen und stellvertretend für dreieinhalb Millionen Privathaushalte in Österreich eine Stimme abgegeben. Im Vorjahr war die Teilnahmebereitschaft in Vorarlberg am höchsten, Oberösterreich, Salzburg und Burgenland sind knapp darunter. Von 100 ausgewählten Haushalten haben sich in diesen Bundesländern mehr als 80 an der SILC-Erhebung beteiligt. Welches Bundesland in diesem Jahr am besten abschneidet können Sie mitentscheiden!



Quelle: Statistik Austria, EU-SILC 2007.

Ihre Angaben unterliegen absoluter statistischer Geheimhaltung und dem Datenschutz. In der Aufarbeitung durch Statistik Austria werden in einem aufwendigen Verfahren Ihre Antworten auf unsere Fragen anonymisiert und zusammengefasst und als Statistiken

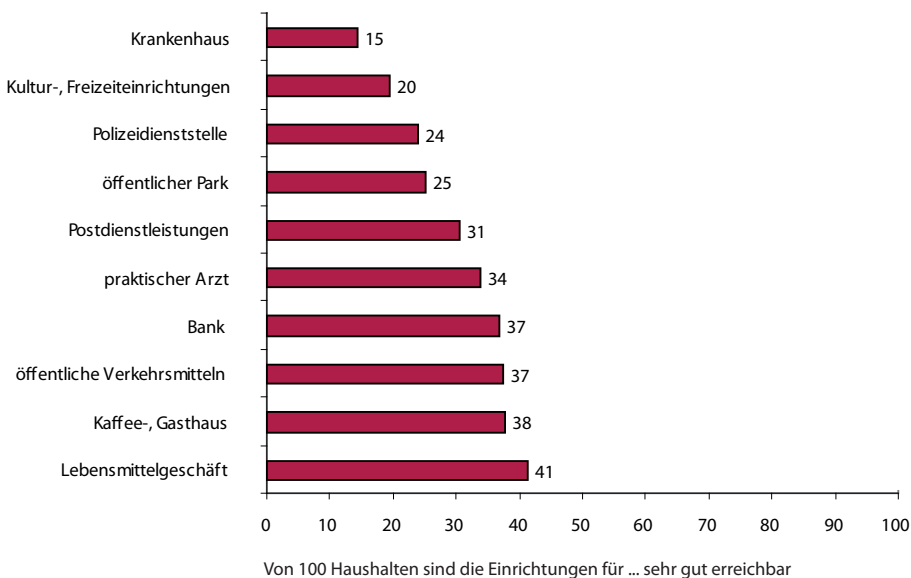
über Einkommen und Lebensbedingungen der Menschen in Österreich veröffentlicht. Solche Statistiken sind wichtige Entscheidungsgrundlagen für die Sozialpolitik und ermöglichen Vergleiche mit anderen europäischen Ländern.

Derzeit arbeiten wir auf Hochtouren an der Auswertung der im Vorjahr gesammelten Daten. Die Ergebnisse werden gegen Jahresende 2008 veröffentlicht. Damit Sie sich bereits jetzt ein Bild machen können, zeigen wir Ihnen exklusiv einige vorläufige Ergebnisse aus den noch nicht hochgerechneten Rohdaten.

In SILC 2007 haben wir Ihren Haushalt unter anderem gebeten, die Erreichbarkeit bestimmter Einrichtungen

hinsichtlich Entfernung, Öffnungszeiten und Zugänglichkeit zu beurteilen. Die Grafik zeigt, für wie viele von 100 befragten Haushalten Krankenhäuser, Banken, Lebensmittelgeschäfte etc. sehr gut erreichbar sind. Beispielsweise haben 41 von hundert befragten Haushalten angegeben, dass der Zugang zu Lebensmittelgeschäften für sie sehr leicht ist. Hinsichtlich der Erreichbarkeit von Krankenhäusern sowie Kultur- und Freizeiteinrichtungen trifft dies auf weniger als 20 Haushalte zu.

Sehr gute Erreichbarkeit von Einrichtungen



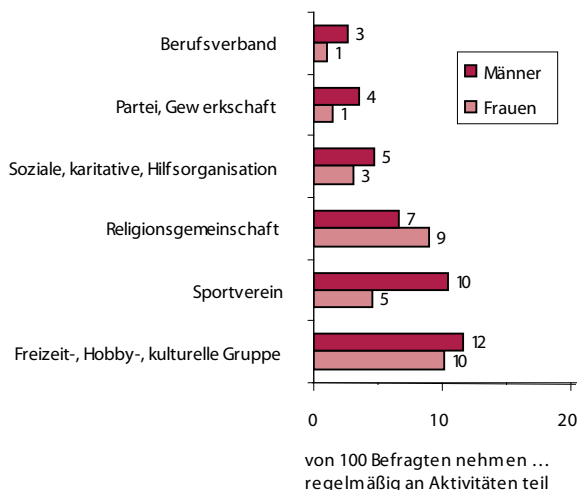
Quelle: Statistik Austria, EU-SILC 2007.

Bereits veröffentlichte Ergebnisse aus EU-SILC 2006 und 2005

Rund die Hälfte der heuer befragten Haushalte hat auch im Jahr 2006 bei der Erhebung zu Lebensbedingungen der Menschen in Österreich mitgemacht. Damals war das Schwerpunktthema „Kulturelle und soziale Teilhabe“. Wir präsentieren Ihnen nun eine spezielle Hochrechnung für die Anzahl von Erwachsenen in Österreich, die regelmäßig an den Aktivitäten eines Vereins oder einer Organisation mitwirken. Hier zeigen sich deutliche Unterschiede in der Häufigkeit der Beteiligung zwischen Männern und Frauen, aber auch bezüglich der Themen, die die Vereine und Gruppen abdecken.

Jeder Haushalt wird in vier aufeinanderfolgenden Jahren befragt. Damit erhalten wir auch Informationen darüber, ob und wann Verbesserungen oder Verschlechterungen des Lebensstandards stattfinden. Erst dadurch werden statistische Analysen und vor allem Prognosen zur zukünftigen Entwicklung der Lebensbedingungen in Österreich möglich.

Regelmäßige Teilnahme an Aktivitäten von Vereinen



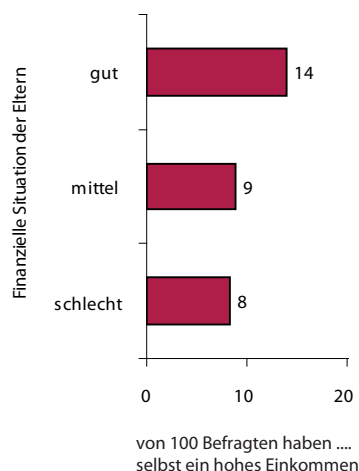
Quelle: Statistik Austria, EU-SILC 2006.

Besonders herzlich bedanken wir uns deshalb bei jenen Haushalten, die 2005 zum ersten Mal befragt wurden und die sich in diesem Jahr bereits zum vierten und letzten Mal Zeit nehmen, um einen wertvollen Beitrag zur Statistik über die soziale Lage in Österreich zu leisten! Diese Haushalte machen rund ein Viertel aller 2008 befragten Haushalte aus. Erst durch eine regelmäßige Teilnahme ist es möglich nachzuweisen, wie sich der Lebensstandard in Österreich verändert.

In der SILC-Erhebung 2005 haben wir um eine Einschätzung der eigenen Lebenssituation in der Kindheit gebeten. In der Analyse haben wir nun die aktuelle Einkommens- und Lebenssituation der Befragten mit den Einkommensverhältnissen in der Kindheit. Die Abbildung zeigt, welche Einkommenschancen sich für Kinder aus einem Elternhaus mit geringen finanziellen Möglichkeiten in ihrem heutigen Leben ergeben haben. Zum Beispiel verfügen heute nur 8 von 100 Befragten, die in einem Haushalt in schlechter finanzieller Situation aufgewachsen sind, über ein hohes Einkommen. Aber von 100 Personen, deren Elternhaushalt in einer guten finanziellen Lage war, befinden sich heute bereits 14 in einer hohen Einkommensklasse.

Analysen wie diese geben ein grobes Bild davon, in welchem Ausmaß in Österreich finanzielle Mobilität stattfindet, also ob Menschen ihre Lebenssituation wirklich verbessern können und für wie viele Österreicherinnen und Österreicher diese Möglichkeit besteht. Wichtig ist natürlich auch festzustellen, welche Personengruppen besonders häufig Verschlechterungen ausgesetzt sind, um den Bedarf an Verbesserungen bei Bildung, Arbeitsplätzen oder Sozialleistungen abschätzen zu können.

Personen mit hohem Einkommen nach der Einkommenssituation der Eltern



Quelle: Statistik Austria, EU-SILC 2005.

Ausblick auf EU-SILC 2008

Im Rahmen der Datenerhebung für SILC 2008 werden wir Sie zwischen April und Juli kontaktieren. Das Thema der Befragung widmet sich heuer insbesondere Ihren Erfahrungen mit Banken und anderen Geldinstituten. Selbstverständlich wird jede Antwort von uns mit höchster Sorgfalt und streng vertraulich behandelt. Die Ergebnisse werden umso genauer und realistischer, je mehr Menschen unsere Fragen beantworten. Damit wir die Qualität der SILC-Erhebung weiterhin auf einem hohen Niveau gewährleisten können, möchten wir auch heuer Ihren Haushalt wieder herzlich um Mitarbeit bitten. **Sagen Sie uns wie es Ihnen geht!**

Ihr SILC Team

Wenn Sie noch mehr wissen wollen:

Weitere Ergebnisse zu Einkommen und Lebensbedingungen aus der SILC-Erhebung sind bereits veröffentlicht und kostenlos verfügbar unter: http://www.statistik.at/web_de/statistiken/soziales/haushalts-einkommen/index.html

Wenn sie detaillierte Analysen aller bisherigen Befragungen nachlesen möchten, finden Sie dort auch unsere jährlichen Publikationen über EU-SILC. Selbstverständlich beantworten wir auch gerne ihre Fragen unter silc@statistik.gv.at bzw. telefonisch unter 01-71128-8338.