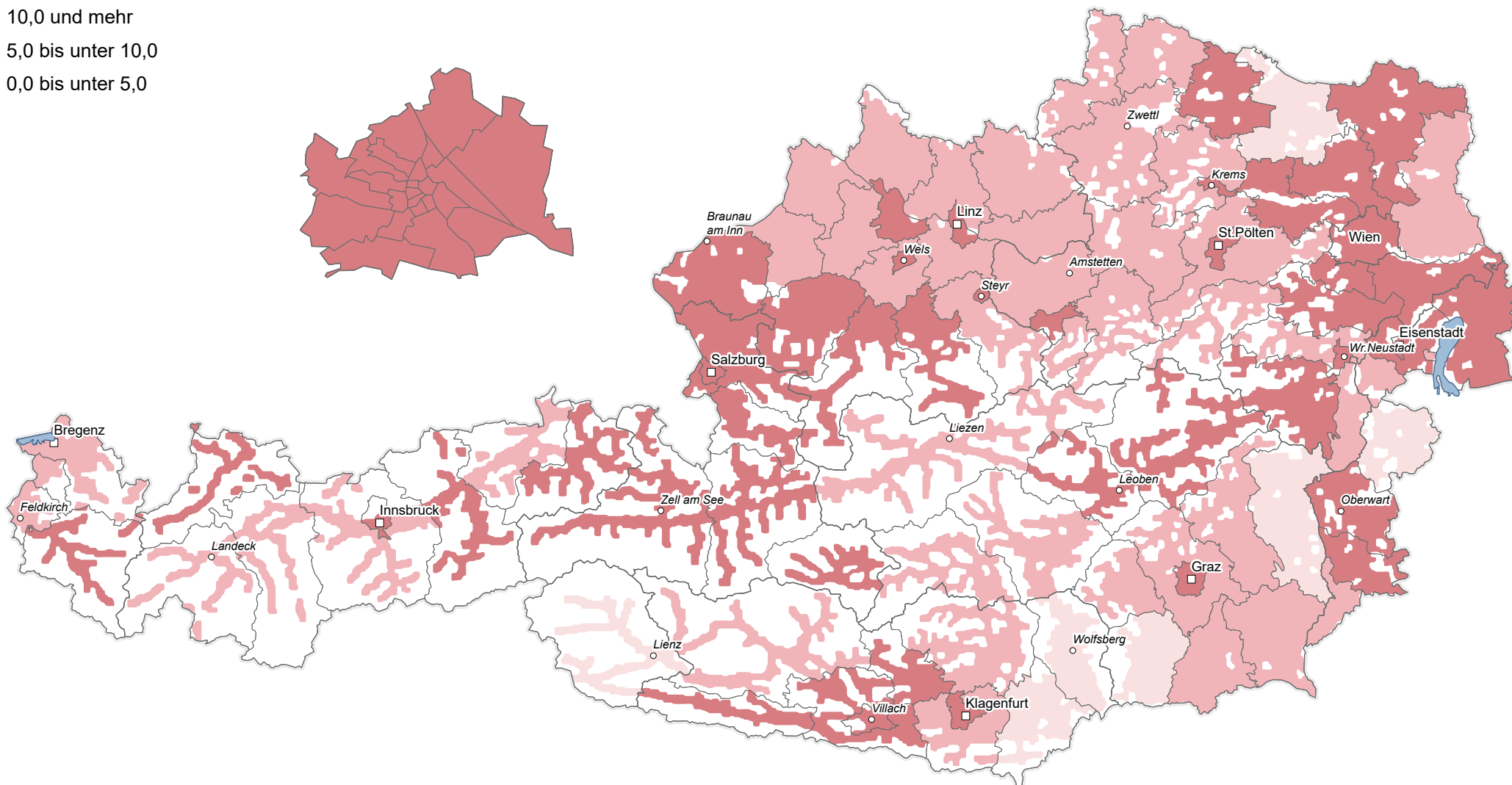


Bevölkerungsveränderung 2022: Außenwanderung

nach Politischen Bezirken

Außenwanderungssaldo
(Zuzüge aus dem Ausland minus Wegzüge in das Ausland)
je 1 000 der Bevölkerung im Jahresdurchschnitt

- 10,0 und mehr
- 5,0 bis unter 10,0
- 0,0 bis unter 5,0



0 25 50 km