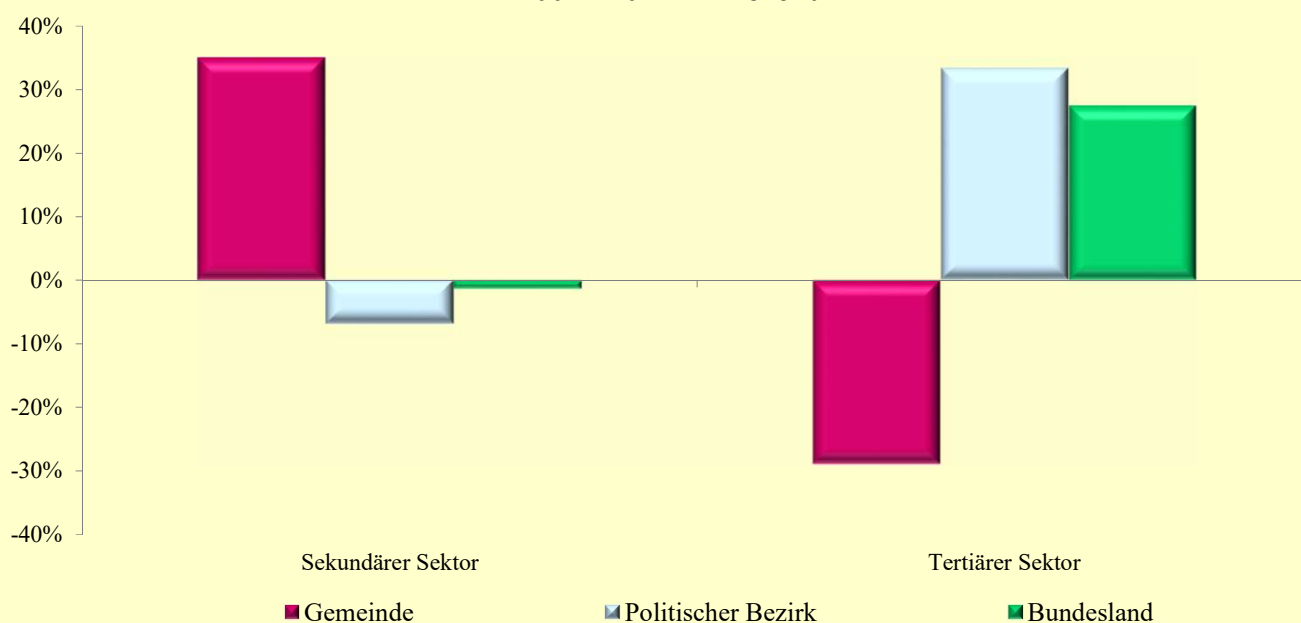


## 6.7 Beschäftigte in Arbeitsstätten nach ÖNACE-Abschnitten im Produktion- und Dienstleistungssektor

Q: Statistik Austria, RZ2011, AZ2001, Gebietsstand 1.1.2022.

ÖNACE-Abschnitte	Gemeinde			Politischer Bezirk			Bundesland		
	2011	2001	Änd. %	2011	2001	Änd. %	2011	2001	Änd. %
<b>Sekundärer Sektor</b>	27	20	35,0	13 365	14 358	-6,9	56 021	56 747	-1,3
Bergbau	-	-	.	55	63	-12,7	213	214	-0,5
Herstellung von Waren	18	14	28,6	9 359	10 545	-11,2	40 288	42 020	-4,1
Energieversorgung	-	-	.	43	123	-65,0	1 732	1 483	16,8
Wasserver- und Abfallentsorgung	-	-	.	482	384	25,5	921	830	11,0
Bau	9	6	50,0	3 426	3 243	5,6	12 867	12 200	5,5
<b>Tertiärer Sektor</b>	69	97	-28,9	30 485	22 867	33,3	116 442	91 411	27,4
Handel	SW 3	4	-25,0	7 123	6 161	15,6	25 848	24 506	5,5
Verkehr	16	12	33,3	1 670	1 511	10,5	8 277	8 152	1,5
Beherbergung und Gastronomie	10	47	-78,7	1 975	1 722	14,7	11 247	10 506	7,1
Information und Kommunikation	-	-	.	533	506	5,3	2 372	2 257	5,1
Finanz- u. Versicherungsdienstleist.	SW 3	8	-62,5	1 273	1 169	8,9	5 802	5 657	2,6
Grundstücks- u. Wohnungswesen	SW 2	-	.	688	228	201,8	2 861	891	221,1
Freiber./techn., wirt. Dienstleist.	SW 4	7	-42,9	3 457	2 160	60,0	16 894	8 892	90,0
Persönl., soziale u. öffentl. Dienste	31	19	63,2	13 766	9 410	46,3	43 141	30 550	41,2

Veränderung der Anzahl der Beschäftigten nach ÖNACE-Sektoren  
2001 - 2011 in Prozent



## 6.8 Beschäftigte in Arbeitsstätten nach ÖNACE-Sektoren im Produktion- und Dienstleistungssektor in Prozent

Q: Statistik Austria, RZ2011, AZ2001, Gebietsstand 1.1.2022.

ÖNACE-Sektoren	Gemeinde			Politischer Bezirk			Bundesland		
	2011	2001	Änd.	2011	2001	Änd.	2011	2001	Änd.
Sekundärer Sektor	28,1	17,1	11,0	30,5	38,6	-8,1	32,5	38,3	-5,8
Tertiärer Sektor	71,9	82,9	-11,0	69,5	61,4	8,1	67,5	61,7	5,8