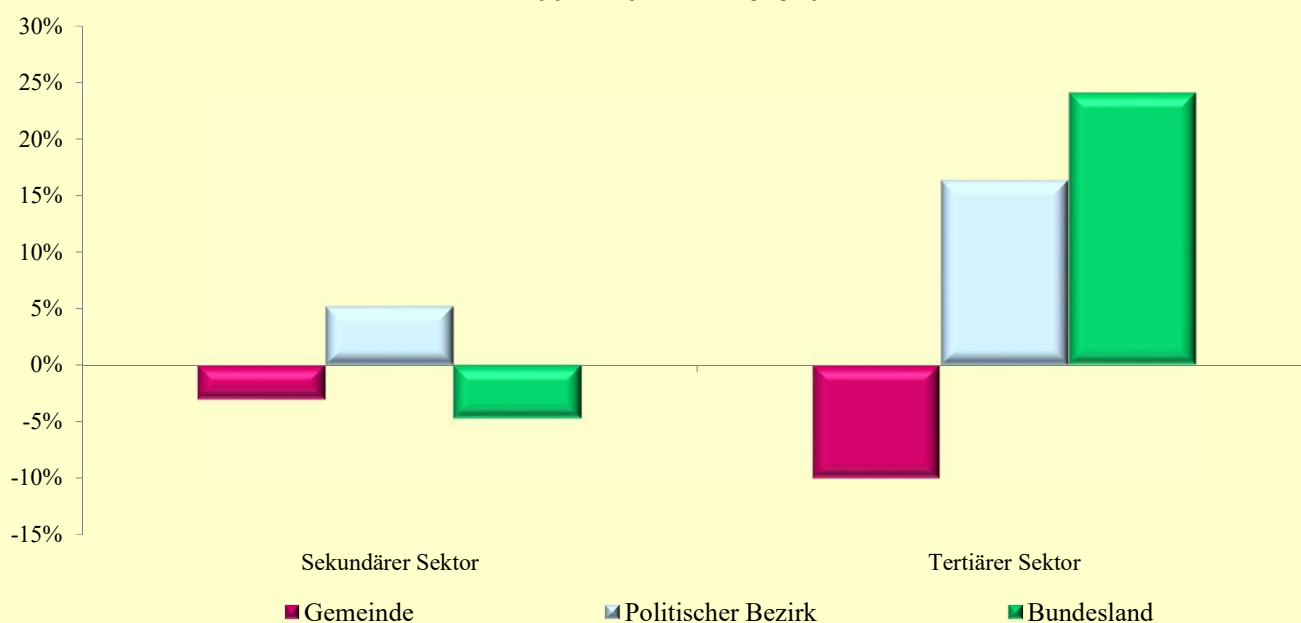


6.7 Beschäftigte in Arbeitsstätten nach ÖNACE-Abschnitten im Produktion- und Dienstleistungssektor

Q: Statistik Austria, RZ2011, AZ2001, Gebietsstand 1.1.2022.

ÖNACE-Abschnitte	Gemeinde			Politischer Bezirk			Bundesland		
	2011	2001	Änd. %	2011	2001	Änd. %	2011	2001	Änd. %
Sekundärer Sektor	505	521	-3,1	10 073	9 574	5,2	153 746	161 400	-4,7
Bergbau	SW 1	14	-92,9	29	73	-60,3	1 416	1 873	-24,4
Herstellung von Waren	309	342	-9,6	7 505	7 118	5,4	102 037	110 229	-7,4
Energieversorgung	7	3	133,3	83	107	-22,4	3 809	4 575	-16,7
Wasserver- und Abfallentsorgung	-	-	.	86	66	30,3	3 532	3 567	-1,0
Bau	188	162	16,0	2 370	2 210	7,2	42 952	41 156	4,4
Tertiärer Sektor	701	779	-10,0	13 366	11 491	16,3	390 347	314 690	24,0
Handel	190	225	-15,6	3 515	3 380	4,0	85 266	79 729	6,9
Verkehr	71	86	-17,4	651	631	3,2	25 156	27 961	-10,0
Beherbergung und Gastronomie	79	78	1,3	1 418	1 240	14,4	33 746	29 000	16,4
Information und Kommunikation	12	1	1100,0	264	216	22,2	9 411	9 182	2,5
Finanz- u. Versicherungsdienstleist.	24	104	-76,9	529	581	-9,0	14 868	14 811	0,4
Grundstücks- u. Wohnungswesen	30	-	.	349	40	772,5	9 026	2 376	279,9
Freiber./techn., wirt. Dienstleist.	69	60	15,0	1 510	1 473	2,5	56 575	33 444	69,2
Persönl., soziale u. öffentl. Dienste	226	225	0,4	5 130	3 930	30,5	156 299	118 187	32,2

Veränderung der Anzahl der Beschäftigten nach ÖNACE-Sektoren
2001 - 2011 in Prozent



6.8 Beschäftigte in Arbeitsstätten nach ÖNACE-Sektoren im Produktion- und Dienstleistungssektor in Prozent

Q: Statistik Austria, RZ2011, AZ2001, Gebietsstand 1.1.2022.

ÖNACE-Sektoren	Gemeinde			Politischer Bezirk			Bundesland		
	2011	2001	Änd.	2011	2001	Änd.	2011	2001	Änd.
Sekundärer Sektor	41,9	40,1	1,8	43,0	45,4	-2,5	28,3	33,9	-5,6
Tertiärer Sektor	58,1	59,9	-1,8	57,0	54,6	2,5	71,7	66,1	5,6