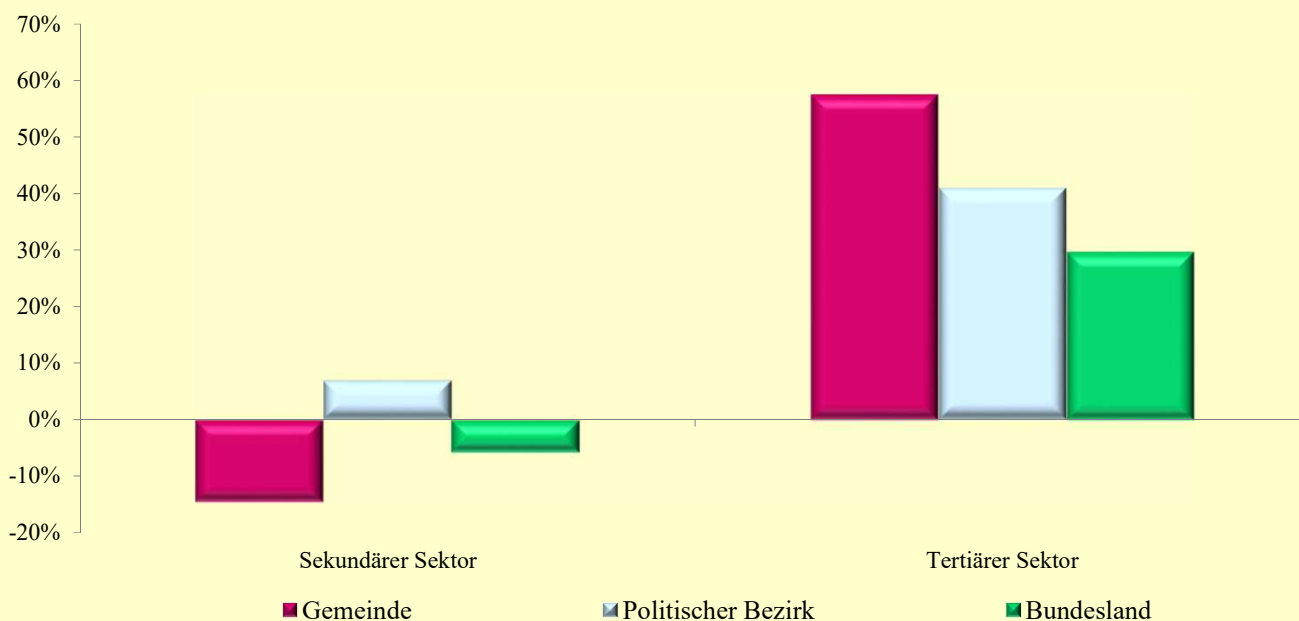


6.7 Beschäftigte in Arbeitsstätten nach ÖNACE-Abschnitten im Produktion- und Dienstleistungssektor

Q: Statistik Austria, RZ2011, AZ2001, Gebietsstand 1.1.2022.

ÖNACE-Abschnitte	Gemeinde			Politischer Bezirk			Bundesland		
	2011	2001	Änd. %	2011	2001	Änd. %	2011	2001	Änd. %
Sekundärer Sektor	70	82	-14,6	3 198	2 992	6,9	169 191	179 510	-5,7
Bergbau	-	1	-100,0	45	75	-40,0	1 783	2 076	-14,1
Herstellung von Waren	19	47	-59,6	1 358	1 601	-15,2	103 802	116 664	-11,0
Energieversorgung	SW 5	-	.	82	108	-24,1	3 151	3 238	-2,7
Wasserver- und Abfallentsorgung	SW 1	-	.	77	14	450,0	3 809	3 722	2,3
Bau	45	34	32,4	1 636	1 194	37,0	56 646	53 810	5,3
Tertiärer Sektor	170	108	57,4	9 492	6 738	40,9	481 527	371 596	29,6
Handel	24	22	9,1	2 250	1 833	22,7	120 609	110 748	8,9
Verkehr	6	18	-66,7	343	531	-35,4	41 969	41 766	0,5
Beherbergung und Gastronomie	24	24	0,0	1 450	1 310	10,7	33 644	30 329	10,9
Information und Kommunikation	SW 2	3	-33,3	131	97	35,1	9 389	9 033	3,9
Finanz- u. Versicherungsdienstleist.	7	4	75,0	324	252	28,6	17 660	16 199	9,0
Grundstücks- u. Wohnungswesen	6	2	200,0	233	22	959,1	9 469	2 706	249,9
Freiber./techn., wirt. Dienstleist.	13	6	116,7	1 107	465	138,1	70 632	29 588	138,7
Persönl., soziale u. öffentl. Dienste	88	29	203,4	3 654	2 228	64,0	178 155	131 227	35,8

Veränderung der Anzahl der Beschäftigten nach ÖNACE-Sektoren
2001 - 2011 in Prozent



6.8 Beschäftigte in Arbeitsstätten nach ÖNACE-Sektoren im Produktion- und Dienstleistungssektor in Prozent

Q: Statistik Austria, RZ2011, AZ2001, Gebietsstand 1.1.2022.

ÖNACE-Sektoren	Gemeinde			Politischer Bezirk			Bundesland		
	2011	2001	Änd.	2011	2001	Änd.	2011	2001	Änd.
Sekundärer Sektor	29,2	43,2	-14,0	25,2	30,8	-5,5	26,0	32,6	-6,6
Tertiärer Sektor	70,8	56,8	14,0	74,8	69,2	5,5	74,0	67,4	6,6